

## ACCOMPAGNEMENT

à la LABELLISATION des Etablissements en Démarche de Développement Durable E3D

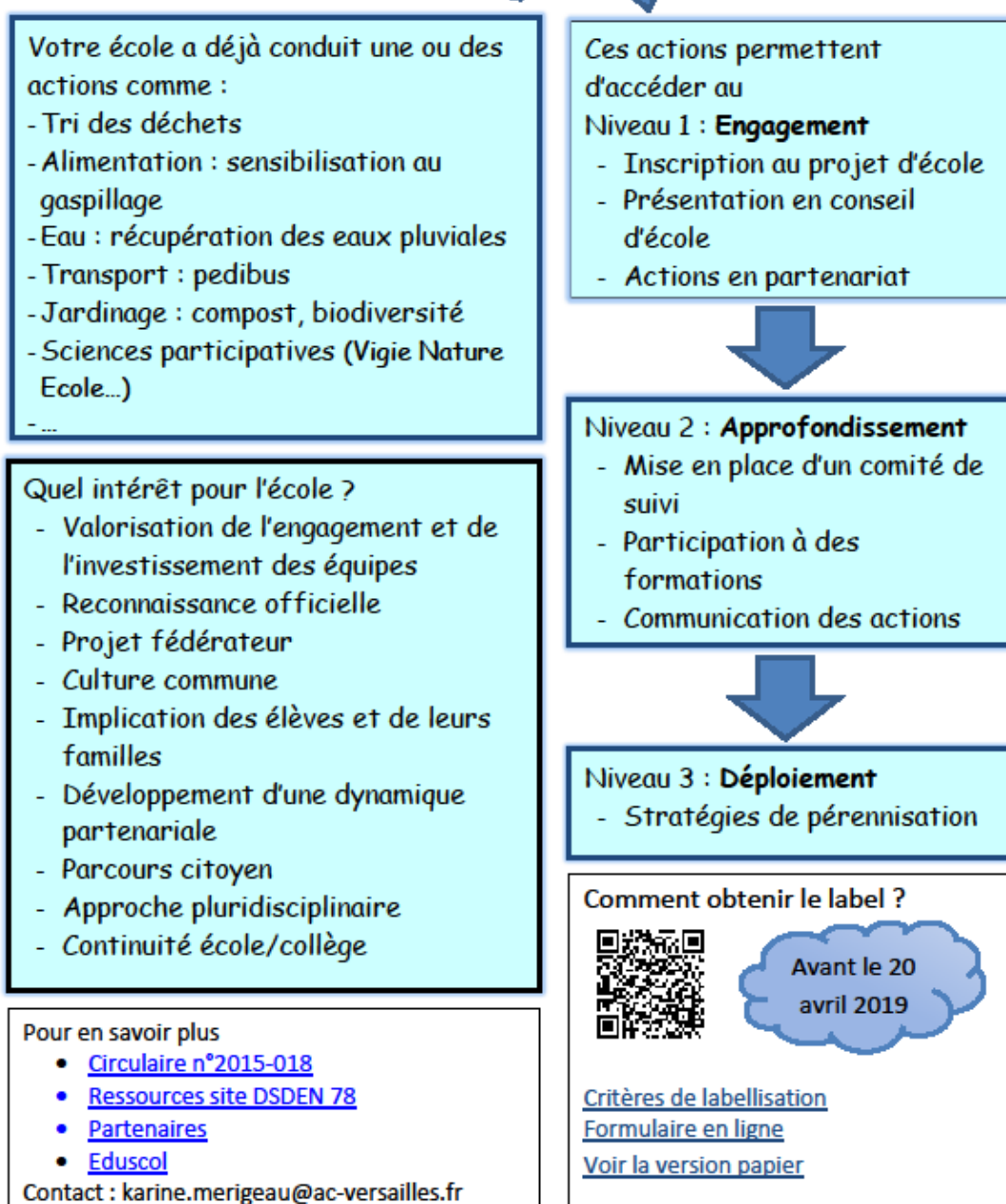
Ce document a pour fonction de vous guider pas à pas au cours de l'année dans vos actions autour du développement durable jusqu'à la demande de labellisation.

Le document intitulé « Mode d'emploi » synthétise les points importants pour vous engager dans une démarche de développement durable.



### LABEL E3D : MODE D'EMPLOI

Comment accéder à la labellisation de votre Ecole en Démarche de Développement Durable (E3D) ?



La demande de label E3D est une démarche active, c'est votre établissement qui fait la demande nationale ; pour ce faire un document est à remplir en ligne **avant le 20 avril 2019**. De façon à vous éviter les moments difficiles de dernières minutes, je vous invite à procéder par étapes :

## 1) COMMUNIQUONS ! Echangeons nos coordonnées.

C'est la première étape, afin que je puisse vous accompagner ; n'oubliez pas votre adresse mail académique et un numéro de téléphone ! [karine.merigeau@ac-versailles.fr](mailto:karine.merigeau@ac-versailles.fr) au **06 20 81 14 76**

### A. Identification de votre établissement

1. Nom de l'établissement ET **UAI ou RNE** :

2. Type d'établissement :

- École maternelle
- École élémentaire
- Collège
- Lycée général et technique
- Lycée professionnel
- EREA
- Autre :

3. Département :

- 78
- 91
- 92
- 95

4. Adresse :

5. Code postal :

6. Commune :

7. Circonscription (si école) :

8. Nombre d'élèves dans l'établissement :

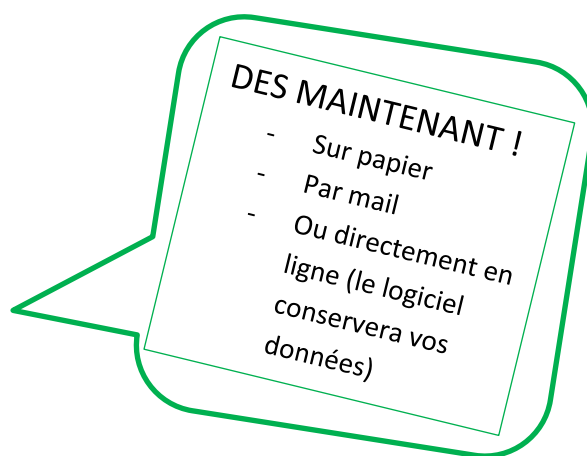
9.1. L'établissement est-il déjà labellisé E3D ?

- Oui
- Non

9.2. Si oui, quel est le niveau en cours ?

- 1
- 2
- 3

9.3. Si oui, en quelle année a été attribué le dernier niveau de labellisation ?



### B. Identité du demandeur

1. Nom :

2. Prénom :

3. Fonction dans l'établissement :

4. Courriel professionnel :

5. Téléphone :

## 2) PARLONS DE VOTRE PROJET

Si vous en êtes là, c'est que vous avez déjà inscrit votre projet au projet d'école et que celui-ci a été validé lors de votre conseil d'école.

⇒ Si ce n'est pas le cas, il est encore temps de faire un AVENANT et le soumettre au conseil d'école.

Vous serez ainsi en mesure de remplir la partie suivante :

### C. Le projet d'établissement

1.1. La démarche E3D a-t-elle été inscrite au projet d'école ou au projet d'établissement ?

- Oui
- Non

1.2. Si oui, joindre au formulaire l'extrait du projet d'école ou du projet d'établissement

Pièce jointe :

2. La démarche E3D a-t-elle été présentée au Conseil d'école ou au Conseil d'administration ?

- Oui
- Non

3. Si la démarche E3D s'inscrit dans un des Parcours suivants, indiquez lequel ou lesquels :

- Parcours citoyen
- Parcours avenir
- Parcours éducatif de santé
- Parcours d'éducation artistique et culturelle
- Aucun



AU PLUS TARD avant le deuxième CE

Idéalement, avant de vous lancer dans la démarche E3D, vous avez effectué un diagnostic de votre établissement au regard de ce qui pourrait être amélioré en terme de développement durable.

### D. Le diagnostic

1.1. Un diagnostic des différentes problématiques liées au développement durable a-t-il eu lieu ?

- Oui
- Non

1.2. Si oui, les élèves ont-ils participé à sa réalisation ?

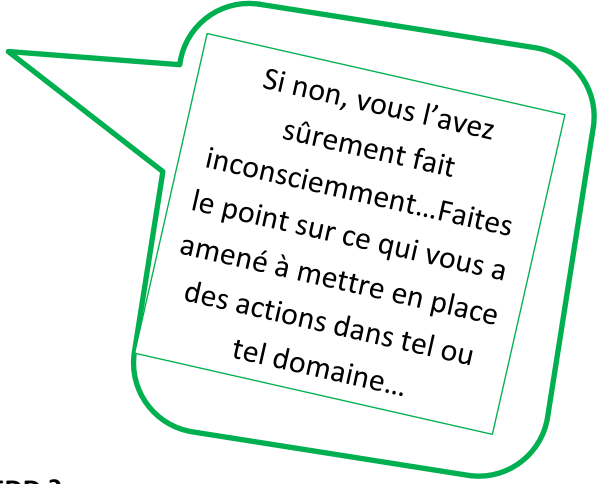
- Oui
- Non

1.3. Si oui, a-t-il donné lieu à une trace écrite ?

- Oui
- Non

1.4. Si oui, joindre le document au formulaire

Pièce jointe :



Si non, vous l'avez sûrement fait inconsciemment...Faites le point sur ce qui vous a amené à mettre en place des actions dans tel ou tel domaine...

### E. Le pilotage de la démarche E3D

1.1. Existe-t-il une coordination des différentes actions EDD ?

- Oui
- Non

1.2. Si oui, la coordination est assurée par quelle instance de concertation ?

- Comité de pilotage des actions EDD
- Autre :

1.3. Si oui, quels sont les acteurs représentés dans l'instance de concertation ?

- Personnel de direction

- Gestionnaire
- Conseiller pédagogique
- Enseignants
- Personnel médico-social
- Représentants des collectivités territoriales
- Représentants d'associations
- Personnel de vie scolaire
- Secrétaire
- Agents
- Délégués élèves
- Représentants de parents

1.4. Si oui, à quelle fréquence se réunit l'instance de concertation ?

## F. La formation des porteurs de projet

1.1. Des membres du personnel ont-ils participé à des formations en lien avec le Développement durable ?

- Oui
- Non

1.2. Si oui, indiquez le nom des formations et les fonctions des personnes formées :

## G. Les actions mises en œuvre dans le cadre de la démarche E3D

1.1. Un plan d'actions a-t-il été rédigé (idéalement suite au diagnostic) ?

- Oui
- Non

1.2. Si oui, joindre le document au formulaire

Pièce jointe :

2. Indiquez les thématiques des différentes actions :

- Énergie et climat
- Eau
- Déchets
- Solidarité locale / internationale
- Coopération internationale
- Mobilité / transports
- Bâtiments et équipements
- Économie (circulaire, responsable...)
- Alimentation / Restauration
- Risques majeurs
- Biodiversité
- Santé
- Autre :

3. Dans quel cadre les actions sont-elles mises en œuvre ?

- Club / Atelier
- Projet disciplinaire en classe
- Projet interdisciplinaire
- Projet inter-degré (école-collège ou collège-lycée)
- Temps périscolaire
- Projet du CVL / CVC
- Infirmerie
- Autre :

4. Quelles disciplines sont impliquées ?

- Discipline 1 :

A plusieurs on est plus fort ! Le projet ne peut être porté par un seul enseignant, il s'agit d'une labellisation d'ECOLE !

Indispensable pour le niveau 2 !

Le label s'obtient pour 3 ans...le développement durable est une démarche qui se veut pérenne, chaque chose en son temps mais sûrement !

L'EDD n'est pas une discipline mais fait appel à plusieurs d'entre elles.

- Discipline 2 :
- Discipline 3 :
- Discipline 4 :
- Discipline 5 :

**5. Nombre de niveaux impliqués (les préciser) :**

**6. Nombre d'élèves impliqués :**

**7. Certains élèves impliqués ont-ils le statut d'éco-citoyens ou d'éco-délégués ?**

- Oui
- Non

**8.1. Votre démarche s'inscrit-elle dans le cadre d'un appel à projet ?**

- Oui
- Non

**Exemples :** Appel à projet « Club Développement Durable », Conseil Départemental 91 Appel à projet « Développement durable », Conseil Départemental 95 Démarche « Lycée Eco-responsable », Région Île-de-France

Le programme "Explorateurs de l'eau"

Le programme "Jeunes reporters pour l'environnement"

**8.2. Si oui, précisez lequel :**

**9. Détaillez, de façon synthétique, les actions mises en œuvre en les associant si possible aux trois piliers du Développement durable (social, économique, environnemental) ou aux Objectifs de Développement Durable (ODD) définis par l'ONU :**

**Exemple pour une action :**

*Action : création d'un rucher*

*Lien avec les trois piliers du Développement durable : **Social** (initier du lien entre les différents acteurs de l'établissement, éducation au goût, partenariat avec un apiculteur), **Environnemental** (connaissance de l'abeille, contribution à la biodiversité locale), **Économique** (vente de petits pots, participation à un projet complet de gestion) ;*

*Lien avec les ODD (vous pouvez vous reporter à la page de l'ONU pour les faire apparaître) : **bonne santé et bien-être (3), consommation et production responsables (12), vie terrestre (15).***

N'oubliez pas que la commission de validation se base sur les éléments de ce dossier pour estimer la portée de vos actions. Cette partie est donc particulièrement importante, prenez le temps d'expliquer l'impact de vos actions dans les trois domaines du DD.

## **H. Les partenariats engagés**

**1.1. Un dialogue avec un ou des partenaires est-il engagé ?**

- Oui
- Non

**1.2. Si oui, indiquez le ou les noms du ou des partenaires (y compris d'autres établissements scolaires) :**

**1.3. Si oui, quelles actions ont été menées en partenariat ?**

Condition INDISPENSABLE !  
Vous n'en avez pas ? RDV sur le document « Trouver un partenaire ».

## **I. L'évaluation des actions**

**1.1. Une évaluation des actions engagées est-elle prévue dans l'année ?**

- Oui
- Non

1.2. Si oui, les élèves sont-ils associés à cette évaluation ?

- Oui
- Non

2. Si une évaluation des actions a déjà été réalisée cette année ou les années précédentes, la joindre au formulaire

Pièce jointe :

3.1.A ce stade de votre démarche E3D, des économies de fonctionnement ont-elles été réalisées ?

- Oui
- Non

**Exemples :** *réduction de la consommation de papier, réduction des déchets alimentaires...*

3.2. Si oui, précisez de quelle nature :

## J. L'évaluation des compétences des élèves

1.1. Une évaluation des compétences des élèves engagés dans la démarche E3D a-t-elle été réalisée ?

- Oui
- Non

1.2. Si oui, sous quelle forme ?

Par exemple un Passeport de compétences Eco-citoyen à l'image de celui réalisé dans le cadre d'un projet inter-académique en 2016

## K. La communication des actions

1. Comment les actions EDD sont-elles valorisées à l'intérieur de l'établissement ?

- Panneau d'affichage
- ENT
- Évènement en lien avec le Développement durable
- Autre :

2. Comment les actions EDD sont-elles valorisées à l'extérieur de l'établissement ?

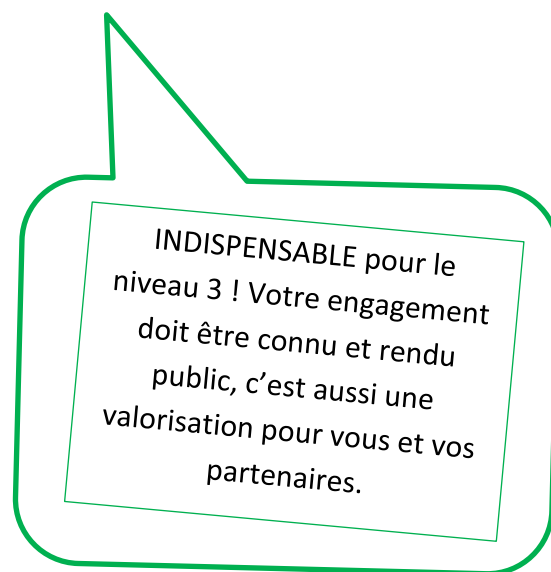
- Articles de presse
- Publications Internet
- Autre :

2.1. Indiquez ici les liens vers les publications :

3. En plus du Label E3D, votre démarche vise-t-elle aussi l'obtention d'un autre Label ?

- Oui
- Non

3.1. Si oui, lequel ?



**C'EST DÉJÀ FINI !**

**FÉLICITATIONS POUR VOTRE ENGAGEMENT DANS LA DÉMARCHE E3D**