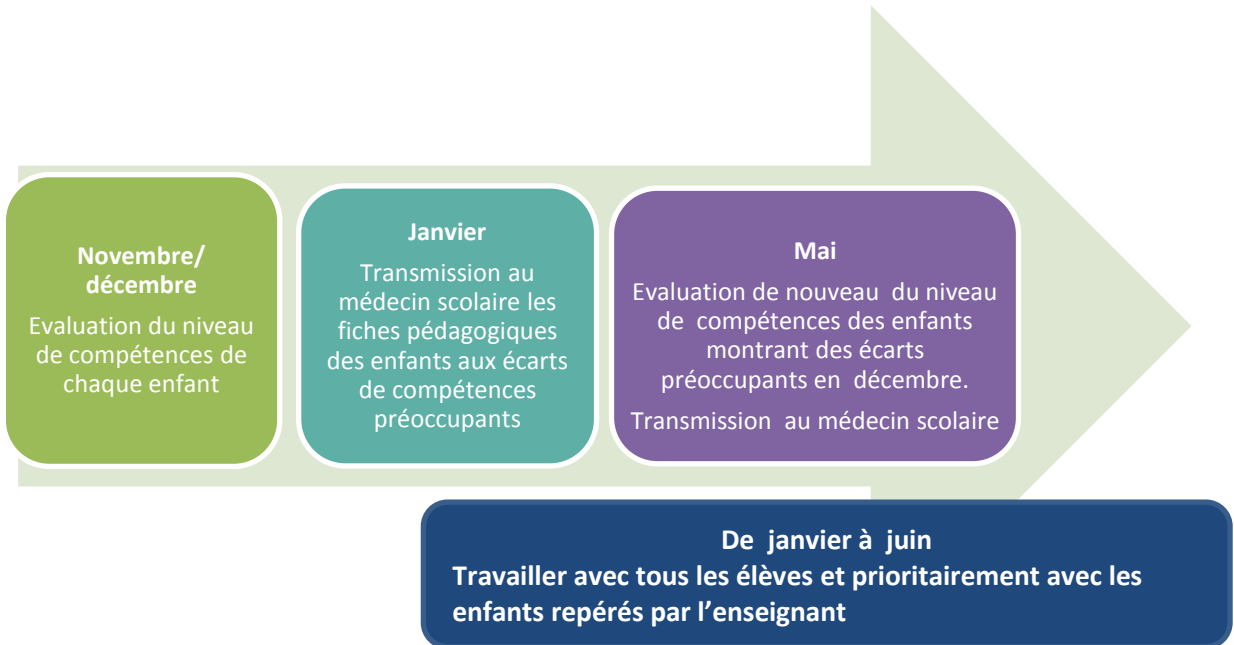


POUR UNE ENTREE SECURISEE EN CP

Protocole de prévention en lecture-écriture-numération

Année de grande section



L'identification des besoins de chaque enfant de GS au cours du premier trimestre de l'année scolaire est un moyen pour une équipe d'école d'envisager les régulations à apporter dans les enseignements pour une entrée sécurisée au CP de tous.

Le protocole « Pour une entrée sécurisée au CP » cible en GS les compétences sensibles déjà maîtrisées et celles qu'il est nécessaire de développer pour la réussite de chaque élève à l'école élémentaire dans les domaines cruciaux de la lecture, l'écriture et la numération.

Le protocole proposé prend en compte deux modalités d'évaluation, l'observation instrumentée et la passation de quelques épreuves. Il se réalise sous le regard attentif et bienveillant aux efforts et acquisitions des jeunes enfants.

Novembre/décembre

- **Evaluer le niveau de compétences** de chaque enfant concernant la conscience phonologique, l'écriture, la connaissance des lettres, la compréhension et les quantités et nombres. *(voir l'outil d'aide à l'évaluation « consignes et cotations pour le repérage enseignant »).*
- **Diffuser à tous les parents des élèves de grande section** la lettre de l'équipe de santé scolaire et la note confidentielle de renseignements. Cette dernière sera, une fois complétée, remise au directeur **sous pli cacheté**.

Janvier

Adresser au centre médico-scolaire du secteur en un seul envoi :

- **pour tous les élèves de grande section : les notes confidentielles de renseignements des parents complétées.**
- **pour les enfants montrant des écarts préoccupants sur plusieurs items** et après en avoir informé les parents : **la fiche « renseignements pédagogiques »** accompagnée de **la demande d'avis médical** dûment renseignée.
- Informer le médecin scolaire si aucun enfant ne manifeste d'écart préoccupant.

De janvier à juin

- **Conformément aux programmes, travailler avec tous les élèves et prioritairement avec les enfants repérés par l'enseignant** : groupes de besoin ou démarrage en grand groupe *(on pourra par exemple démarrer avec tout le monde et demander à ceux qui réussissent le mieux de quitter peu à peu le groupe pour aller faire une autre activité).*
 - **Des séances régulières de phonologie** *(10 minutes par jour, massées, c'est-à-dire trois fois par semaine minimum, en ciblant une compétence)*
 - **Des séances courtes, quotidiennes, de connaissance des lettres, nom, son, tracé** *(5 minutes par jour).*
 - **Des essais d'écriture de mots choisis par l'enseignant ou des premières productions autonomes d'écrits** *(une fois par semaine).*
 - **Jeux ou petites problèmes quotidiens qui amènent des décompositions et recompositions des nombres jusqu'à 10** *(10 minutes par jour, massées, c'est-à-dire trois fois par semaine minimum).*

Mai

- **Evaluer de nouveau le niveau de compétences** de chaque enfant concernant la conscience phonologique et l'écriture (par exemple en reprenant les mêmes exercices ou le même type).
- **Informé le médecin scolaire** de la situation des enfants repérés en novembre-décembre et qui n'ont pas ou trop peu progressé *(après en avoir informé les parents).*
- **Proposer l'Aide Pédagogique Complémentaire, ou une aide par le RASED**, de manière massée, aux enfants repérés de nouveau par les enseignants.
- **Assurer la liaison avec l'enseignant de CP** qui sera amené à poursuivre le travail de la grande section.